

RASSEMBLEMENT DES FRANÇAIS DE RUSSIE ET DE BIÉLORUSSIE

Élections consulaires du 31 mai 2026

Cela fait quatorze ans que je vis ici, avec vous.

Depuis six ans au Lycée Français de Moscou, j'accompagne des familles au quotidien – les bourses, les frais de scolarité, l'accès aux services consulaires, les droits sociaux.

Pendant cinq ans comme Conseiller des Français de l'étranger, puis trois ans comme membre élu du Conseil d'administration de l'AEFE, j'ai défendu les intérêts de notre communauté dans les instances où les décisions se prennent.



Je ne découvre pas cette communauté à l'occasion d'une élection. J'en fais partie depuis quatorze ans.

Ce mandat, je le sollicite avec la même conviction qui m'a guidé jusqu'ici : un élu utile est un élu présent, un élu qui connaît les dossiers, un élu qui rend compte. Les cinq candidats qui m'accompagnent partagent cette même exigence. Ensemble, nous portons un projet simple : servir la communauté. Jamais se servir du mandat.

A handwritten signature in black ink, appearing to read 'Franck Ferrari', written over a light blue horizontal line.

FRANCK FERRARI

Tête de liste

Rassemblement des Français
de Russie et de Biélorussie

NOTRE PROJET À VOTRE SERVICE

ENSEIGNEMENT

Les frais de scolarité augmentent. Les bourses stagnent. L'AEFE arbitre sous contrainte budgétaire. Résultat : des familles qui partent ou qui renoncent. Nous agissons sur chacun de ces leviers.

NOS ENGAGEMENTS

- Alerter systématiquement dès qu'une hausse menace l'accessibilité.
- Guider les familles à chaque étape des dossiers de bourses.
- Peser sur les choix pédagogiques — diversité des filières, options, projets.
- Interpeller l'AEFE sans complaisance quand les intérêts des familles sont en jeu.
- Défendre les établissements en gestion directe contre toute logique de désengagement.

AMBASSADE ET SERVICES PUBLICS

Moins de moyens, moins de personnel, des délais qui s'allongent. L'ambassade reste la Maison des Français — nous veillerons à ce qu'elle le reste concrètement, pas seulement sur le papier.

NOS ENGAGEMENTS

- Défendre le maintien des capacités d'accueil et de service.
- Préserver les lieux de dialogue pour la communauté.
- Être exigeants avec les institutions quand les intérêts de la communauté sont en jeu.

ÉCONOMIE ET ENTREPRENEURS

Rester, entreprendre, travailler ici demande aujourd'hui un effort considérable. Les contraintes se sont multipliées. Notre rôle : faire entendre la réalité du terrain là où les décisions se prennent.

INITIATIVE PHARE

- Organiser un conseil consulaire dédié aux enjeux économiques
- un espace institutionnel pour que les entrepreneurs soient enfin entendus.
- Servir de relais direct entre les acteurs économiques locaux et Paris.

SOLIDARITÉ ET ENTRAIDE

Derrière chaque dossier, il y a une famille, une situation, une urgence. La solidarité ne se décrète pas — elle se fait cas par cas, avec réactivité et suivi.

NOS ENGAGEMENTS

- Accompagner les familles dans leurs démarches d'aides sociales et de bourses.
- Intervenir rapidement sur les situations urgentes.
- Défendre une actualisation des barèmes d'aides au coût de la vie réel.
- Soutenir le tissu associatif local.
- Défendre les droits à la retraite et à la protection sociale.
- Veiller à ce que le droit au compte bancaire soit effectivement appliqué.
- Chaque situation signalée fera l'objet d'un suivi et d'une réponse.

CITOYENNETÉ ET LIEN AVEC LA FRANCE

Des jeunes Français qui grandissent ici sans pouvoir accomplir leur Journée Défense et Citoyenneté (JDC). Une occasion manquée. Nous travaillerons à une solution concrète.

INITIATIVE PHARE

- Plaider pour l'organisation de la JDC en présentiel dans notre circonscription.
- En faire un moment de rencontre pour les jeunes Français de Russie et de Biélorussie.
- Veiller à ce qu'aucun jeune ne soit laissé de côté.

ACCÈS AUX SERVICES CONSULAIRES

Un Français de Samara, de Krasnodar ou de Gomel ne doit pas parcourir des centaines de kilomètres pour une démarche administrative.

NOS ENGAGEMENTS

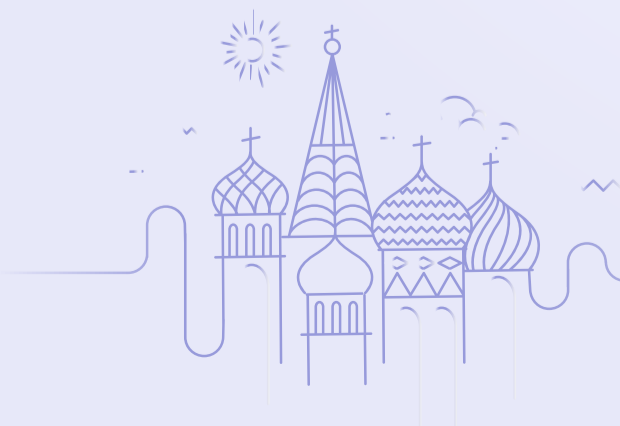
- Soutenir le développement de consulats mobiles.
- Pousser la simplification des démarches en ligne.
- Relayer les besoins des Français en région.

INFORMATION ET PROXIMITÉ

Un élu absent n'est pas un élu. Nous rendrons compte — régulièrement, clairement, sans langue de bois.

NOS ENGAGEMENTS

- Informer la communauté de façon régulière.
- Rendre compte de chaque action, de chaque conseil consulaire.
- Rester joignables et réactifs.



NOS CANDIDATS

Des profils différents, des parcours complémentaires, une même volonté : agir concrètement au service des Français de Russie et de Biélorussie.



Franck FERRARI

Professeur au Lycée Français de Moscou, installé en Russie depuis 14 ans, père de trois filles.

Conseiller des Français de l'étranger sortant, engagé sur le terrain tout au long de mon mandat.

Pas de promesses. Des actes.



Inna DEMIANENKO-MILION

Mariée, mère d'un enfant.

Diplômée du MGIMO et de l'Université de Strasbourg, j'évolue depuis plus de 15 ans dans le conseil international, accompagnant les entreprises françaises et russes dans leur développement.

Directrice générale, je connais les enjeux économiques auxquels font face nos compatriotes.



Stéphane BILQUEY

Entrepreneur dans l'industrie, expatrié depuis plus de 20 ans, marié et père de deux enfants.

Sans étiquette politique, l'initiative d'une liste indépendante me correspond pleinement. Opérationnel, je crois d'abord aux personnes et à leurs compétences pour agir au service de nos compatriotes.



Elina GRIENENBERGER

Responsable événementiel, mère de trois enfants.

Engagée depuis plusieurs années au sein de la communauté du Lycée français de Moscou, je connais les attentes et les défis des familles françaises à l'étranger.



Maxime COLAITIS

Entrepreneur dans le secteur alimentaire, installé en Russie depuis plus de 20 ans, marié et père de deux enfants.

Sans étiquette politique, je me retrouve dans une démarche indépendante tournée vers l'action concrète au service des Français.



Françoise RIGARD

Née à Nancy en 1961, célibataire.

Diplômée de l'ESSEC, j'ai construit une carrière internationale dans les biens de grande consommation. Installée en Russie depuis 28 ans, j'accompagne depuis 18 ans les PME françaises dans leur développement en Russie et en CEI.



VOTE PAR INTERNET
DU 22 AU 27 MAI 2026



VOTE À L'URNE
LE 31 MAI 2026

Servir la communauté. Jamais se servir du mandat.

Rassemblement des Français de Russie et de Biélorussie – Élections consulaires 2026