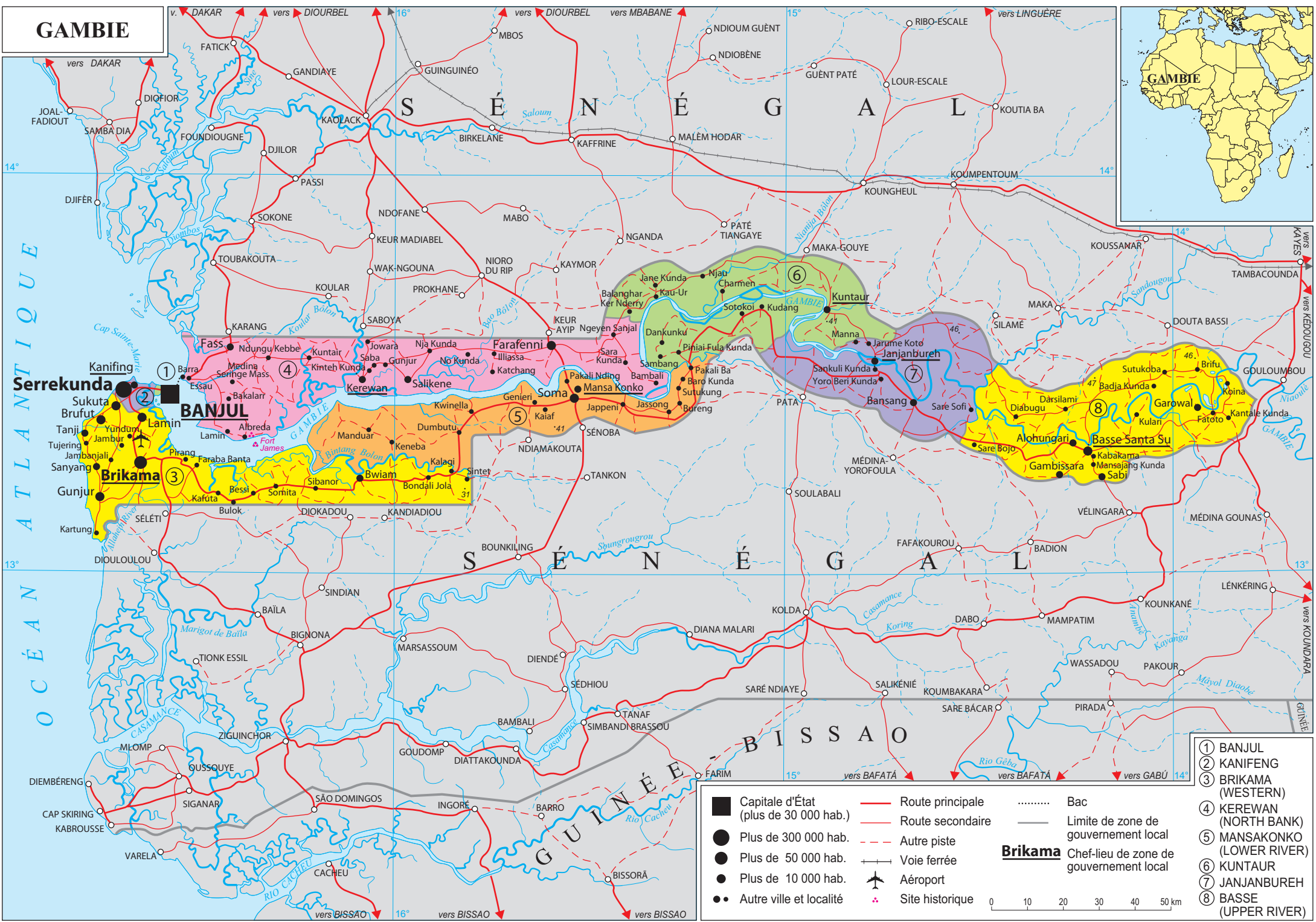


# GAMBIE



Océan Atlantique

<ul style="list-style-type: none"> <li>■ Capitale d'État (plus de 30 000 hab.)</li> <li>● Plus de 300 000 hab.</li> <li>● Plus de 50 000 hab.</li> <li>● Plus de 10 000 hab.</li> <li>●● Autre ville et localité</li> </ul>	<ul style="list-style-type: none"> <li>— Route principale</li> <li>— Route secondaire</li> <li>- - - - - Autre piste</li> <li>— Voie ferrée</li> <li>✈ Aéroport</li> <li>✦ Site historique</li> </ul>	<ul style="list-style-type: none"> <li>..... Bac</li> <li>— Limite de zone de gouvernement local</li> </ul>	<ul style="list-style-type: none"> <li>① BANJUL</li> <li>② KANIFENG</li> <li>③ BRIKAMA (WESTERN)</li> <li>④ KEREWAN (NORTH BANK)</li> <li>⑤ MANSAKONKO (LOWER RIVER)</li> <li>⑥ KUNTAUR</li> <li>⑦ JANJANBUREH</li> <li>⑧ BASSE (UPPER RIVER)</li> </ul>
---	---	---	--

**Brikama** Chef-lieu de zone de gouvernement local

0 10 20 30 40 50 km