

Alliance Solidaire des Français d'Espagne

Liste conduite par **STÉPHANIE
VILLEMAGNE**



Que veut dire être Français aujourd'hui en Espagne? Que nous soyons arrivés il y a longtemps ou il y a quelques mois, pour raisons professionnelles ou familiales, être Français fait partie intégrante de notre identité. Nous sommes nombreux dans certaines grandes villes mais avons-nous les relais nécessaires pour assister et soutenir les Français ou qu'ils se trouvent en Espagne? Qu'en est-il des étudiants, entrepreneurs? Quelle est la part du tissu économique espagnol de notre communauté française?

Le rôle du Conseiller des Français de l'étranger est de représenter tous les Français d'Espagne. Notre projet est de le faire au plus près de vous au cours des cinq prochaines années. Nous pensons que beaucoup de choses ont été faites grâce aux nombreuses

associations partenaires de la communauté, mais beaucoup reste à faire pour simplifier la vie des Français, nous fédérer et appuyer des projets ensemble.

Notre liste est apolitique et composée de personnes venant de milieux différents - éducation, santé, entrepreneuriat et grand groupe - et de villes différentes, de Madrid à Cadix, de Santander à Tenerife, de Vigo à Bilbao, en passant par Soria, Malaga et Alicante... nous sommes là pour vous et avec vous pour amorcer cette nouvelle phase de transition de l'après COVID de notre beau pays d'accueil qu'est l'Espagne. Nous privilégierons toujours le contact facile, l'écoute et la réactivité.

Récemment arrivée à Madrid après 10 ans en Asie, j'ai travaillé sur un certain nombre de marchés internationaux, notamment en Asie, en Europe et aux États-Unis pendant près de 20 ans, et j'étais basée à Singapour et à Hong Kong au cours des 10 dernières années.

Je me suis intéressée à l'éducation internationale dès mes premières années d'étudiante en tant que stagiaire voyageant aux États-Unis.

J'ai ensuite occupé divers postes dans des écoles et des entreprises axées sur l'enseignement supérieur, dont 7 ans dans une entreprise spécialisée dans la mobilité internationale des jeunes, à Londres en tant que directrice générale.

Je suis très intéressée par le développement durable et œuvre pour l'inclusion et l'égalité dans l'éducation pour tous.

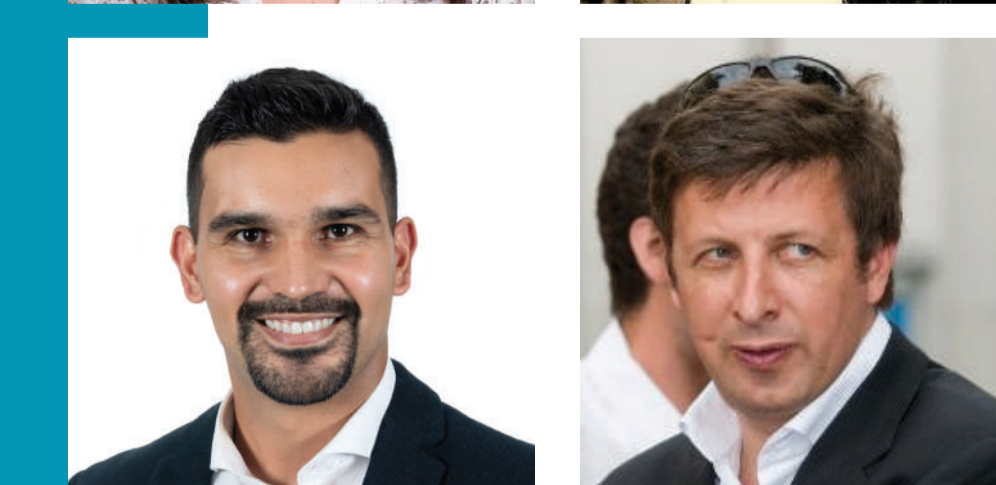
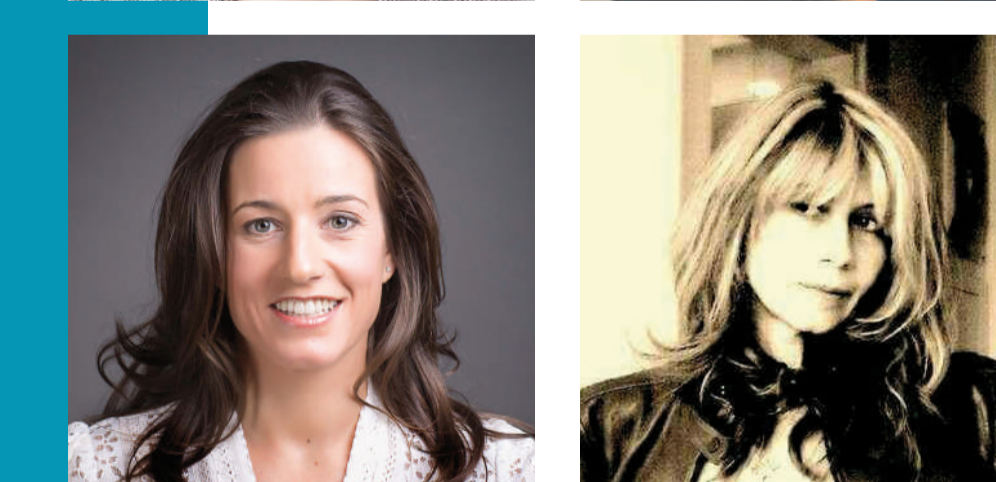
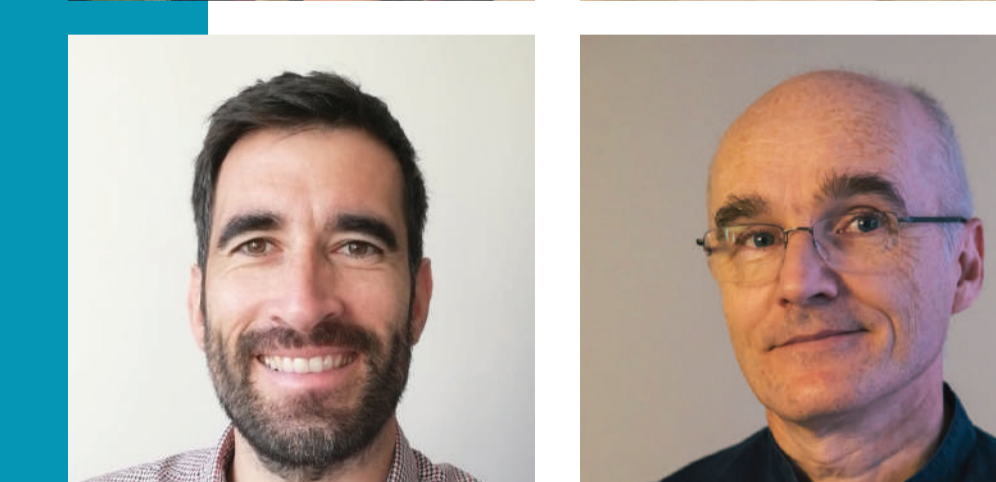
Si je souhaite m'engager à l'ASFE, c'est aussi pour qu'une nouvelle génération de Français de l'étranger puisse être écoutée et entendue dans les instances de décision. Je suis mariée et maman de 2 enfants de 11 et 6 ans.



NOS ENGAGEMENTS

avec

GILLES SERVANTON
MARIE-ANGÉLIQUE DUBOIS
SERGE-ALEXIS IBANEZ
CLAIRE BASTIEN
PIERRICK SALAUN
ALEXANDRA VERNOUX
ANDRES VISCAINO
CHRISTINA LIHME
ARNAUD BURBAN
NATHALIE BOTTINELLI
BRUNO FORST
MARTHE LEROY
BLAISE THIERCELIN



Représentation et participation au conseil : Nous serons les représentants de tous les Français dans la circonscription. Nous nous engageons lors des conseils consulaires à défendre les dossiers de bourses scolaires et d'aides sociales. Nous vous apporterons aide, conseils pour des questions qui relèvent de la santé, fiscalité, pension, éducation, santé, sécurité, culture et environnement. Nous serons également un relais depuis Paris et les instances politiques si nécessaire. Nous créerons une adresse mail et une page Facebook pour rassembler et aiguiller les Français dans leurs démarches.

Insertion dans le tissu économique local : Nous souhaitons constituer et animer un réseau participatif avec les Français installés depuis longtemps et les nouveaux arrivants au travers des rencontres autour de l'emploi, de l'économie, et des particularités du marché du travail. Nous voulons créer une bourse au talent et des partenariats avec des chambres de commerce. Nous organiserons des rencontres avec des start-ups, et favoriserons la coopération et les partenariats type « Forum emploi » avec des interventions de spécialistes en droit du travail franco-espagnol et des dirigeants français.

Structuration des associations de la communauté française localement : Nous souhaitons structurer et animer un réseau participatif déjà très actif. Nous encouragerons les nouvelles idées, les rassemblements et les rencontres entre expatriés autour de thèmes importants comme la solidarité, l'environnement, l'Europe... Il s'agit d'apporter de la visibilité, du soutien et de la logistique (par la création de structures locales) aux projets associatifs, sportifs, culturels. Nous souhaitons valoriser la place du conjoint qui suit l'autre dans son expatriation, et organiser autour d'événements fédératifs.

Faciliter les démarches administratives : Nous vous donnerons des informations quant à la santé, aux aides sociales, aux

professionnels de santé parlant français. Tout ceci afin d'améliorer l'accès aux soins et d'optimiser le remboursement des frais de santé. L'ASFE publie un guide pratique sur son site internet, entièrement consacré aux démarches essentielles à accomplir dans les premières semaines, ainsi que des conseils sur des démarches à effectuer avant le départ auprès des administrations en France.

Education: Nous viendrons en aide aux étudiants français qui étudient dans des universités espagnoles publiques via Erasmus mais aussi à ceux qui décident de faire l'intégralité de leurs cursus en Espagne dans des universités privées ou publiques, notamment sur le volet de la reconnaissance des diplômes. Nous recenserons l'offre existante en matière d'enseignement français (et en français) en Espagne, écoles primaires, collèges, lycées, etc. et contribuerons à son rayonnement dans les communautés moins représentées en lien avec les associations de parents d'élèves et l'AEFE.