

**Informar
Conseiller
Accompagner**

les familles et
les enseignants
sur les questions
liées
à la scolarisation

**Correspondante
Ecole/Adoption
DSDEN 63**



SDEI.63

En collaboration avec
**le Service Adoption du Conseil
Départemental**
du Puy de Dôme
Et **la COCA-CHRU**

Consultation d'Orientation et de Conseils
à l'Adoption

[elisabeth.perrin
@gmail.com](mailto:elisabeth.perrin@gmail.com)

[stephanie.chanier
@ac-clermont.fr](mailto:stephanie.chanier@ac-clermont.fr)



Inform

- sur les structures de scolarisation
- sur les dispositifs d'aide et de soutien au sein de l'Ecole
- sur des adaptations et aménagements possibles
- sur des orientations



En lien avec

Le Service Adoption du Conseil
Départemental 63
La COCA- CHRU

Accompagner l'équipe pédagogique

- Evaluer des besoins de l'élève
- Informer les enseignants sur l'adoption en général et le processus d'adaptation inhérent à l'arrivée de l'enfant dans sa famille et dans son nouvel environnement .
 - Apporter des éléments théoriques et pratiques nécessaires à l'enseignement et à l'enseignant
 - Rechercher des solutions pédagogiques et d'organisation au sein de la classe et de l'école
 - Participer à des concertations autour de la scolarisation de l'enfant avec les parents, les enseignants, l'équipe éducative, et les professionnels concernés

A la demande

- des familles
- des enseignants
- des personnels de l'Education Nationale : médecins scolaires, AS scolaires, RASED, psychologues scolaires ...

E.PERRIN
MAi-2021



Enfants à besoins particuliers ????



Renouveler le regard sur l'enfant adopté et sa famille



Transformer des pratiques d'enseignement et de transmission



Favoriser le partenariat



Requalifier l'alliance avec la famille





- La classe et l'enseignant(e)
- Le RASED : Le psychologue scolaire
 - L'enseignant aide à dominante relationnelle
 - L'enseignant aide à dominante pédagogique
- La médecine scolaire

- L'enseignant FLE
- Et le CASNAV



- L'Equipe de l'Inspection
- Le PAPEI : accompagnement pédagogique
- L'enseignant référent sur les questions HANDICAP



Ressources en partenariat avec l'Ecole

Le CAMPS Centre d'Action Médico-Sociale Précoce
bilan et orientation de soins pour des enfants de moins de 5 ans
Le CMPP Centre Médico Psycho Pédagogique
Le CMP Centre Médico Psychologique et Hôpital de jour
Des services ados en Pédopsychiatrie



EMAS : Equipe Mobile d'Appui à la scolarisation
En aide/conseils à l'école et à la famille

COCA : Centre de Consultation Orientation Adoption
Le CRTLA Centre de références des troubles du langage et des apprentissages
Le CRA Centre Ressources Autisme : informations et orientation de soins

**Champ du
soin : CHRU**

Des professionnels en libéral

- Orthophonistes
- Psychologues
- Pédopsychiatres
 - Ergothérapeutes
 - Psychomotriciens
 - Kinésithérapeutes



*Pôle Accompagnement Service École Inclusive 63
E.PERRIN 2021*

Ressources en partenariat avec l'Ecole



sur notification MDPH
avec ouverture de droits à
un Projet Personnalisé de Scolarisation



En aide à la scolarisation des élèves en situation de handicap

- ◆ Des heures d'aide humaine avec une AESH
- ◆ Du matériel adapté informatique
- ◆ Un emploi du temps adapté

- ❖ Maintien à l'école maternelle
- ❖ Orientation Ulis
- ❖ Orientation en établissement spécialisé : IME ITEP EMS

- Le SESSAD : Service d'Education Spécialisée et de Soins à Domicile
- Ou un autre service d'accompagnement : PCPE DI/TSA

Ressources en partenariat avec l'Ecole

Des parcours scolaires et Orientation



A l'école

Aide du RASED ou enseignants FLE
Avec PPRE PAP PAI projet d'aide institutionnalisé
Orientation en ULIS avec un PPS



College

Au collège

Orientation en SEGPA pour des enseignements professionnels
Orientation en Ulis
Dispositif relais si décrochage scolaire
Des heures de remédiation



Lycée Général Technologique PROFESSIONNEL

Orientation en ULIS
EREA pour CAP



Écoles alternatives
hors contrat

Maison Familiale Rurale
Lycée agricole

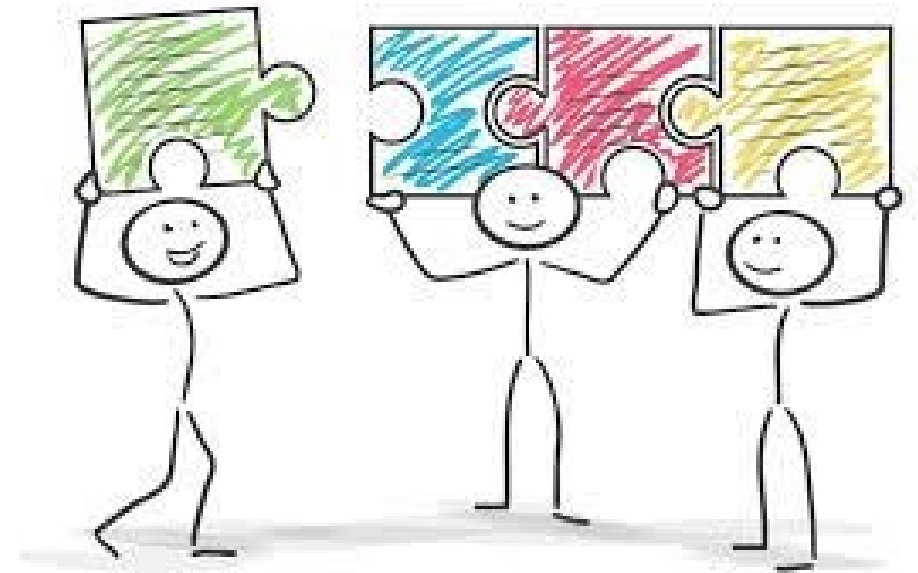
Apprentissage et CFA

Ecole seconde chance

*Pôle Accompagnement Service École Inclusive 63
E.PERRIN 2021*



Histoire de Maya 9 ans



La scolarité au cœur des préoccupations familiales avant l'adoption, à l'arrivée dans la famille et largement après .



*"Il faut tout un village pour éduquer
un enfant."*

- Proverbe africain





Elisabeth.perrin63@gmail.com

Correspondante École/Adoption DSDEN 63 stephanie.chanier@ac-clermont.fr

**E.PERRIN
MAI-2021**