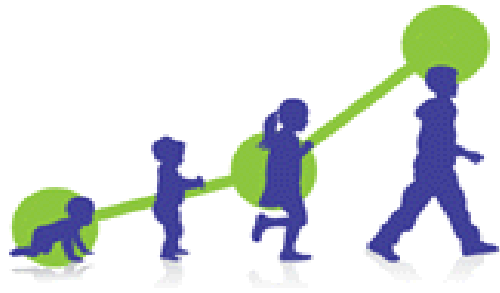


Les enjeux de l'adolescence

Grandir et grandir dans l'adoption

Geneviève ANDRE-TREVENNEC



Grandir dans l'adoption

des spécificités / sans stigmatisation
résonnance Adolescence et Adoption

ENFANCE

- Protection Parentale
- **Aléatoire avant adoption**
- Dépendance
- 1^{er} ATTACHEMENTS
- **Multiples Lieux de vie & séparations**

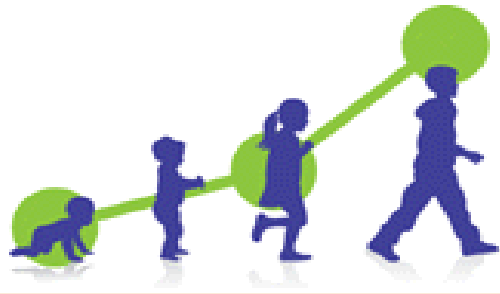
Remaniements

- ◆ Physiques
- ◆ Psycho sensoriel
- ◆ Affectifs –Altérité
- ◆ Sociaux

Monde
ADULTES
Incertain

- AUTONOMIE
- SOI / aux AUTRES
- **Pb Différences**
- EXISTENCE PROPRE/ SENS
- **Questionnements des ORIGINES**

UN PROCESSUS de SEPARATION – INDIVIDUATION
Comment se séparer sans se déchirer ?



Grandir dans l'adoption

quelques remarques sur la bibliographie

A) - **Données statistiques variables suivant les modalités de recueil et les sources**

- Partir de la population adolescents
- Partir des parents adoptants
- Services spécialisés – Hôpitaux pédo Psy . Sur représentation des adoptés

B) - **Une littérature anglophone particulièrement documentée sur les situations extrêmes le plus souvent**

C) – **Beaucoup de publications non consensuelles**

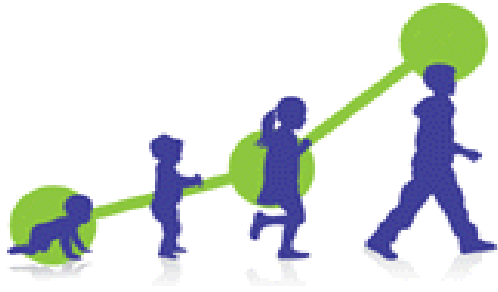
D) – **Adoption et famille adoptive : Facteurs de résilience**

Enquêtes MdM 2001-2005 : **68 % Pas de troubles psychologiques**

Enquête MdM 2006- 2012 : **2/ 3 des enfants : Pas de troubles Psychologiques**

Etude de Geene. S Trinity College Dublin Irlande 2007 : près de 50 %

présentent pas de troubles particuliers



Quelques exemples de situations contrastées

a) **Etude suédoise** Hjern Cohorte Lancet 2002

Suicide / Maladie Psy et inadaptation sociale comparé aux non adoptés et des adolescents issus de l'immigration .

Adoptés : 3 à 4 fois plus de risques de présenter des troubles psycho. graves & troubles de l'adaptation sociale

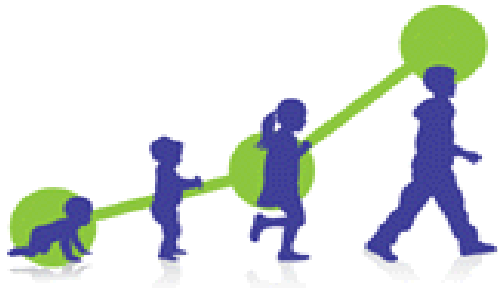
b) **Méta analyse par A. Harf et col.2006 : augmentation des troubles du comportement à l'adolescence chez les enfants adoptés sur-représentation ?)**

d) **Etude épidémiologique aux Pays bas (Verhulst FC) 2000 : 12-15 ans étude sur garçons adoptés: 2 fois plus de Pb de conduite que leurs pairs non adoptés**

e) **Différences entre garçons et filles (Gunnar et al) 2007**

f) **Jeunes femmes adoptées Grotevant H. 2006** plus de risques de développer des comportements anti sociaux que les femmes du même âge.

g) **Différences entre les Pays d'origine** –conditions de vie pré-adoptive et temps passé en institution :influence sur les problèmes de comportement à l'adolescence
EM Juin 2010 - équipe d'universitaires **Suisse /Québec / Canada**



Quelques exemples de situations contrastées

A CONTRARIO des Etudes ne trouvent **PAS de DIFFERENCES** de comportement entre adolescents issus de l'adoption internationale et ceux ayant toujours vécu avec leurs parents biologiques

Exemples :

Andresen IK 1992 ...comparaison 12-13 ans adoptés en Norvège et non adoptés

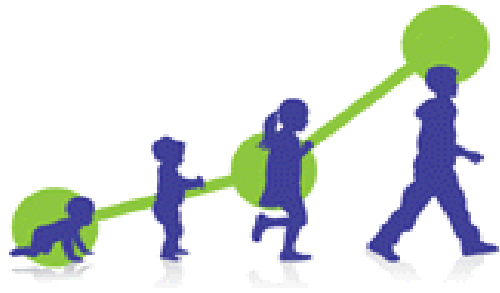
Troubles du comportement et scolarité comparatifs de 77 adoptés de Chine et des 77 non adoptés :

Pas de différence dans la réussite scolaire

Begley C 1991 Canada comparaison d'enfants nés au Canada et adoptés à l'international

Godeney RD & all. 1996 Emotional health of indonésian adoptees in australian families

Cederbald M et all Suède ; Mental Health in international adoptees as teenagers and young adults **épidemiological study 1999**



L'Adolescent adopté *un être vulnérable*

Nombreuses études Maison de Solenn –

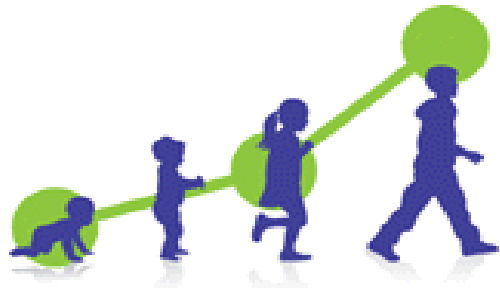
(Aurélie Harf pédopsychiatre et ALL)

Etudes MdM Neuropsychiatrie de l'enfant et l'adolescent Juin 2015

Perception de leurs origines accepté

En cours sur 230 adolescents . (enquêtes auprès de parents adoptants)

Etude Enfants et Familles d'Adoption (Nathalie Parent)



L'adolescence en France

*quelques repères actuels utiles
pour les familles*

Rapport UNICEF France 2014

Non spécifique des adoptés

11 232 enfants dont **62 % de 12 à 18 ans**

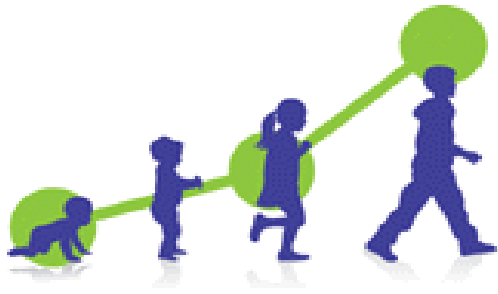
Baromètres des adolescents sur leur Bien être

15 -18 ans

Pr Ph. Jeammet : Adolescents d'aujourd'hui

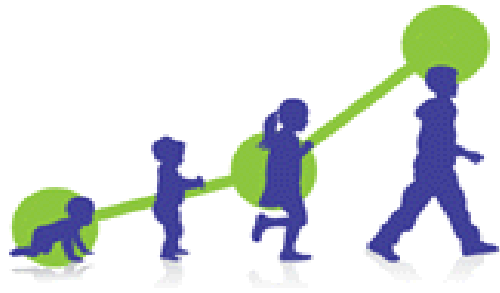
Co écrit avec Boris Cyrulnik ,Xavier Pommereau Bayard 2015

Marie Choquet , Ipsos Santé Fondation Pfizer



L'adolescence en France *quelques repèrespour les familles*

- 10-19 ans : **8 Millions** **10-14 ans : 4,1 Mio** **15-19 ans : 3,9 Mio**
- 20-24 ans : **3,85 Millions** (Insee 2014)
- **Majorité Bien être déclaré** mais **bipolarisation** (baromètres P. Jeammet Fondation Pfizer)
- **Peuvent facilement parler avec leurs parents 84 % vs 80 %** en 2005
- **Mieux informés - NTC : 89,8 %** pour les > de 15 ans
- Sentiment de **nécessité de réussir** à l' école
- Fort sentiment de **compétition**
- **Stress ACCRU (47 % vs 35 % en 2005)**
- **mal dans sa peau (30 % vs 17 % en 2005)**
- **Difficultés à aller vers les autres (25 % vs 20 %)**
- **Se sentent bien à l' école (72 % vs 81 % en 2005**



Etat des lieux de l'adolescence *quelques repères ...pour les familles .*

◆ **Majorité : Bien être déclaré** mais **bipolarisation** (baromètres P. Jeamment
Fondation Pfizer)

➤ **souffrance Psychologique** : **43,3 %** chez les > de 15ans (Unicef 2014)
Idée de suicide 28 % (Filles > Garçons) et 11% vécu TS

◆ **Des comportements à Risques** (Stat ESCAPAD 17 ans 2014)

Tabac quotidien : Filles 32 % Garçons 33 %

Alcool régulier : " 7 % " 18 %

API alcc .Ponctuel Imp répété) : " 15 % " 28 %

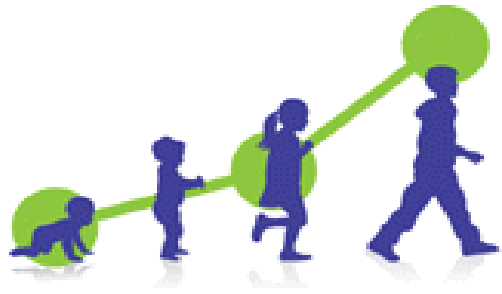
cannabis régulier : " 6 % " 12 %

◆ **Ecole et scolarité** (Insee, MENESR)

1/3 dans enseignement professionnel

50 % en terminale et 1^{er} générale et technologique

Mais : 9,7 % sont non scolarisés



Grandir dans l'adoption regard sur 230 adolescents*

◆ DES ADOLESCENTS PERCUS COMME **VULNERABLES**

Sociables (50,7% cité) **gai** (49 %) **affectueux**(40,8 %)
Sensible (46,5 %) **épanoui** (38 %)

Mais

Estime de soi fragile (36,6 %) **Peur de décevoir** (29,6 %)
Humeur Changeante 26,8 %

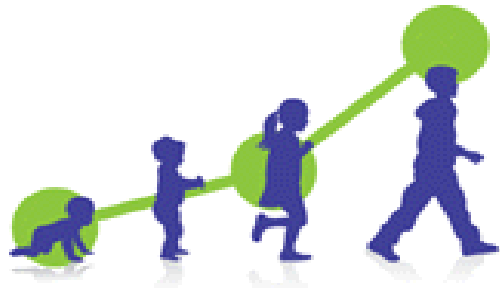
◆ DES ACTIVITES EN FAMILLE

le sport sortiesmentionnées en premier

Mais les activités seul : le sport (valorisation de soi , limites....)

activité artistiques: Musique , dessin (aide à la différenciation)

mais augmente : **Jeux video**



Grandir dans l'adoption regard sur 230 adolescents*

CUMUL de FACTEURS de risques PRE –ADOPTIFS

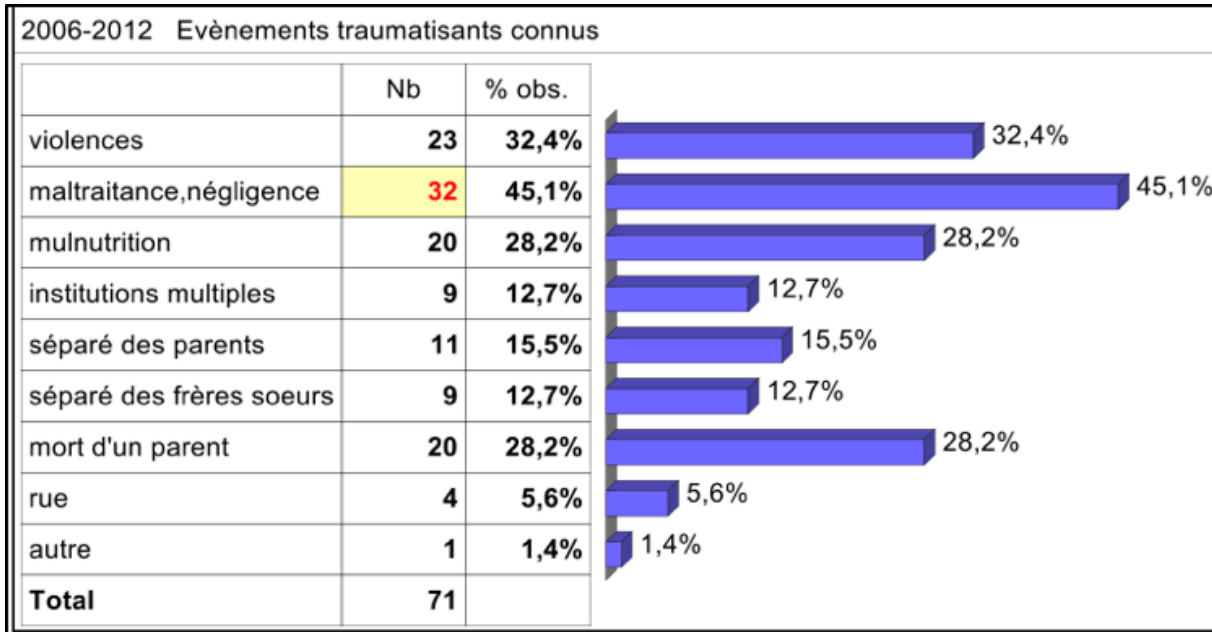
avec **un passé traumatique connu** pour

1 enfant / 2

période de 2001-2005

8 enfants / 10

Période 2006-2012

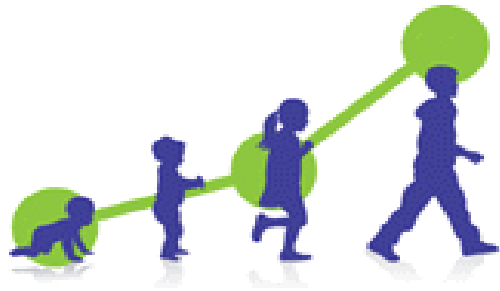


**Maltraitements
& négligences 45 %**

Violences 32 %

Malnutrition 28 %

Mort d'un Parent 28 %

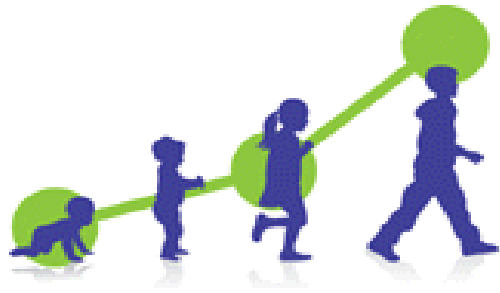


Grandir dans l'adoption regard sur 230 adolescents*

En Post-adoption :

Le milieu familial Post-adoptif est le Pilier de la résilience

- **Adaptation déclarée très rapide et rapide au Foyer**
61 % et 28%
seuls 0,6 % ne se seraient pas adaptés
- **Adaptation plus lente au milieu social et scolaire**
44,4 % et 30 % (très rapide et rapide)
6 % ne se seraient pas adaptés



Grandir dans l'adoption regard sur 230 adolescents*

◆ **SCOLARITE : UN REGARD BIENVEILLANT** par les **FAMILLES**

28,2 % très Satisfaits et 36,6 % Satisfaite de leur scolarité

Mais **31 % la jument difficile**

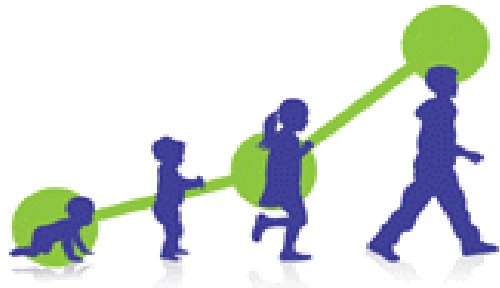
4,2 % en échec scolaire

difficultés rencontrées :

troubles du comportement 40,7 %

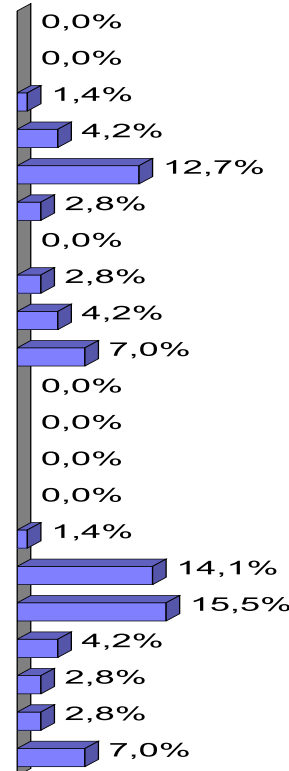
Problème d'attention : 22%

Problème de compréhension : 14,8 %



Grandir dans l'adoption regard sur 230 adolescents*

F8a Troubles psy actuels		
2006-2012 Troubles psychologiques encore présents au moment de l'enquête 2006-2012		
	Nb	% obs.
anorexie	0	0,0%
boulimie	0	0,0%
enurésie	1	1,4%
troubles sommeil	3	4,2%
agressivité violence	9	12,7%
repli sur soi	2	2,8%
accidents répétition	0	0,0%
alcoolisation	2	2,8%
prise drogue	3	4,2%
dépression	5	7,0%
délinquance	0	0,0%
tentative suicide	0	0,0%
difficultés contact physique	0	0,0%
phobie	0	0,0%
incapacité séparation	1	1,4%
incapacité frustration	10	14,1%
mensonge	11	15,5%
problèmes ordre sexuel	3	4,2%
vols	2	2,8%
hyperactivité	2	2,8%
autres	5	7,0%
Total	71	



Troubles pérennes

Mensonge 15,5 %

Incapacité Frustration 14,1 %

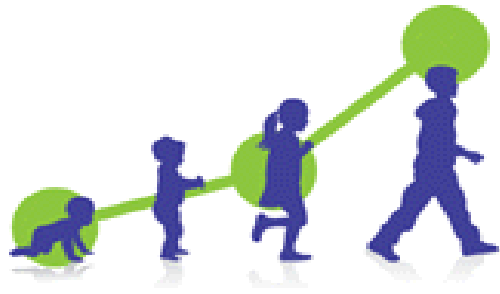
Aggressivité Violence 12,7 %

Dépression 7 %

Prise de drogue : 4,2 %

Alcoolisation : 2,8 %

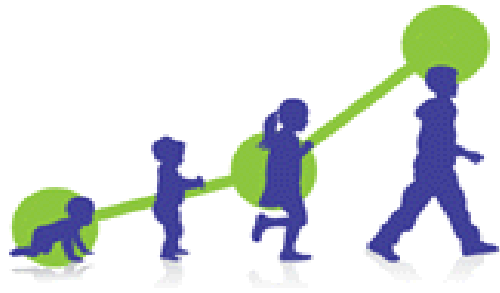
*Réponses anonymes des adoptants à un double Questionnaire Famille enfant de 230 items



Les enjeux de l'adolescence

Questionnements *ORIGINES*

- **De l'enfant imaginaire à la réalité** : Fantômes familiaux
- **Famille adoptive et Famille biologique** Quelles représentations ?
liens avec la culture du pays d'origine ?
- « **Droit à l'Histoire** »
- Le mensonge juridique de l'adoption Plénière
- Conflits de loyauté de l'adolescent envers la parentalité adoptive
- L'Attaque du Lien de filiation adoptive et **le paradoxe** du besoins **d'être soutenu par les parents adoptifs** dans l'adversité sociale rencontrée : différence, discrimination ,voire racisme ,harcèlement ...
etc



Grandir dans l'adoption regard sur 230 adolescents*

◆ **UN REGARD** sur le **PASSE** en **GENERAL POSITIF**
voire **IDEALISE**

< de 10 % ont un regard négatif

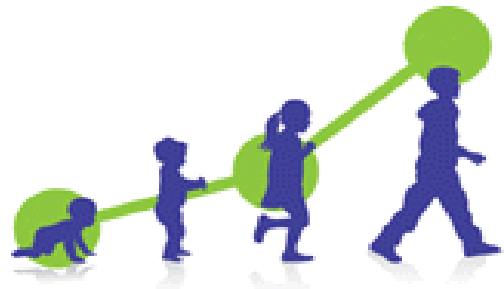
◆ **LA QUÊTE IDENTITAIRE / Origines**

La moitié questionnent sur leurs origines et veulent voir leur Pays d'origine

Mais seul 1 adolescent sur 10 concrétisera son projet

D13-2 Objet des questions		
2006-2012 Objet des questions		
	Nb	% obs.
Parents biologiques	26	36,6%
frères et soeurs biologiques	19	26,8%
abandon	21	29,6%
passé	14	19,7%
pays culture	15	21,1%
démarches adoptions	12	16,9%
autres	3	4,2%
Total	71	

PARENTS BIOLOGIQUES
ABANDON motif
FRERES et SCEURS
PAYS culture



Grandir dans l'adoption

Nationalité Ressentie

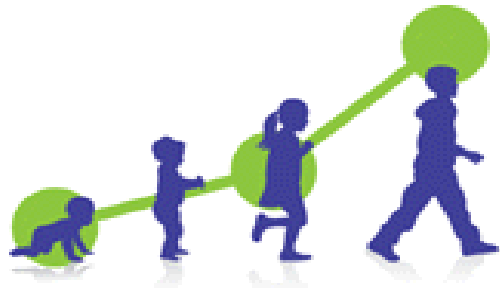
N=68 répondants sur 71 adolescents Enquête MdM 2006 2012

25 % uniquement français

64,7 % Binationaux : Français et Pays d'origine

2 sur 68 uniquement Pays d'origine

5 sur 68 Enfants du Monde



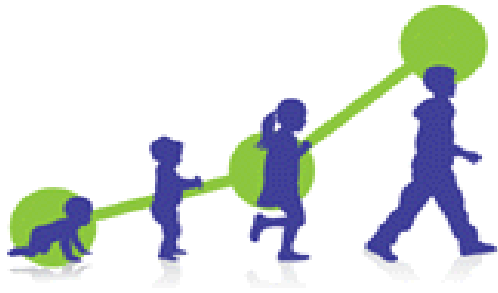
Grandir dans l'adoption regard sur 230 adolescents*

◆ QUAND le LIEN PARENT – ENFANT ou ADOLESCENT est ROMPU . Echecs

temporairement parfois pour raison thérapeutique ou définitivement

- ◆ ENQUÊTES MdM : 13 cas sur 230 : **0,05 %**
- ◆ 9 cas période 2001- 2005
- ◆ 5 cas période 2006 2012

cumul de facteurs de risques



Grandir dans l'adoption regard sur 230 adolescents*

Taux d'échecs variables suivant les études:

SSI : (Rolf Wildmer) : 15 %

10 à 15 % (S marinopoulos)

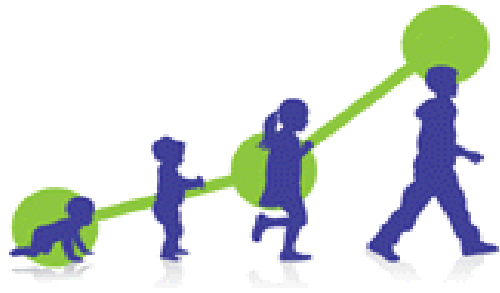
France :

Ph Liébert: Pas de Calais : 9 à 11 %

France : 2 % des enfants adoptés sont rendus à L' ASE
soit environ 40 en 2 ans

USA : Pratique du Rehoming / enfants proposés sur Internet
Oklahoma = 10 à 15 % d'abandons enfants EBS

Etude 230 adolescents : < de 1 %



QUELLES RECOMMANDATIONS pour une politique de prévention & de soutien Ados et Familles ?

1) AVANT L'ADOLESCENCE

**Suivis post-adoption ou
reprise**

**Repérage des facteurs de
risques ++++**

**Dossiers ++++ / Ecart entre
enfant imaginaire et enfant
réel /Prémices de
changement du Pré ado /
Questionnements quête
identitaire réflexions et
ouvertures / liens avec Pays
d'origine ou ses
représentations tant du côté
famille que de l' adolescent
**Espaces de dialogues
diversifiés ++****

2 / A L' ADOLESCENCE & Après

**- Lorsque l'adolescent refuse tout dialogue
Que faire ? Familles démunies sentiment
d'abandon isolées**

- CAS par CAS

Qui peut soutenir ?

Quelle personne ou structure ?

Comment ?

