



MINISTÈRE
DE L'EUROPE
ET DES AFFAIRES
ÉTRANGÈRES

*Liberté
Égalité
Fraternité*

QUAI D'ORSAY



16 - 17
SEPTEMBRE 2023



JOURNÉES
EUROPÉENNES
DU PATRIMOINE

LIVRET D'ACCUEIL



BIENVENUE !



Des visites guidées
accessibles aux
personnes en situation
de handicap auditif
(en langue des signes
française) sont de
nouveau organisées
pour cette édition.



À LA DÉCOUVERTE DU QUAI D'ORSAY

François Guizot, ministre des Affaires étrangères de Louis-Philippe, initia en 1845 la construction d'un bâtiment destiné à accueillir son administration. Freinés par la révolution de 1848, les travaux furent achevés sous Napoléon III en 1855. Premier bâtiment construit à Paris pour abriter un ministère, le Quai d'Orsay forme un ensemble d'une grande homogénéité, représentatif de l'architecture et de l'art décoratif du Second Empire.

Il servit également de résidence aux hôtes officiels de la France dès le début du XX^e siècle.

Aujourd'hui, ce lieu est devenu un espace de travail pour les agentes et les agents du ministère, au service de la diplomatie française. Il accueille également des réunions, des conférences internationales et des conférences de presse. Il reçoit chaque année entre 85 000 et 95 000 personnes. Cet hôtel contribue à la conservation du savoir-faire de dizaines d'artisans français, qui participent à l'entretien et à la restauration des bâtiments, du mobilier, des objets d'art, des peintures et des sculptures.

N'hésitez pas à poser toutes vos questions aux agentes et agents du ministère, ils vous répondront avec plaisir !

1^{er} ÉTAGE

Admirez les chambres et les salles de bains royales, bijoux de l'Art déco, des tapisseries de Beauvais qui évoquent les cinq parties du monde et les salons où résidaient les hôtes officiels de la France.

ANIMATIONS

8 / Salle à manger de la Ministre
reconstitution d'une table d'apparat

9 / Atrium
animation musicale
(de 15 h 30 à 17 h
le samedi, de 13 h 30
à 15 h le dimanche)

11 / Salon des Beauvais
présentation de grandes
pièces d'argenterie

13 / Chambre du Roi
reconstitution
d'une table de réunion



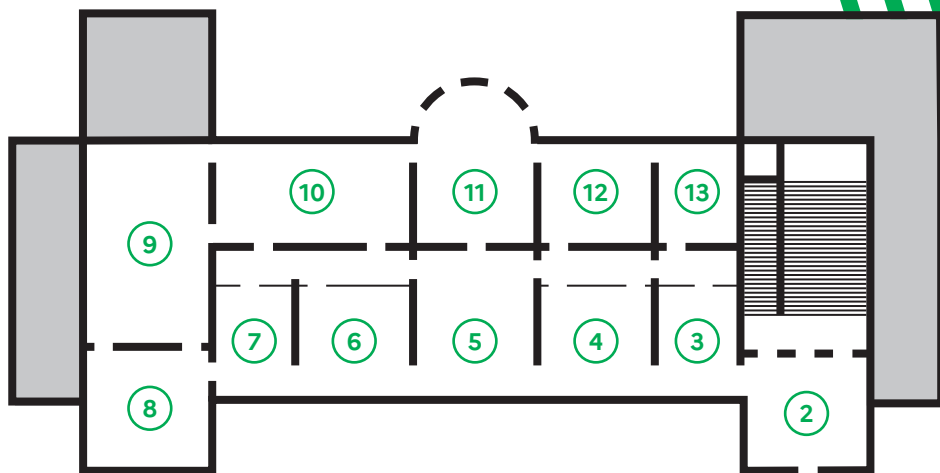
3

Buste en porcelaine
de la manufacture
de Sèvres.

3

La plupart des
lustres sont signés
Victor Paillard.





2 / Salon des Mappemondes

3 / Salon Rouge

4 / Salon Empire

5 / Grand Salon

6 / Salon du Billard

7 / Salon Eugénie

8 / Salle à manger de la Ministre

9 / Atrium

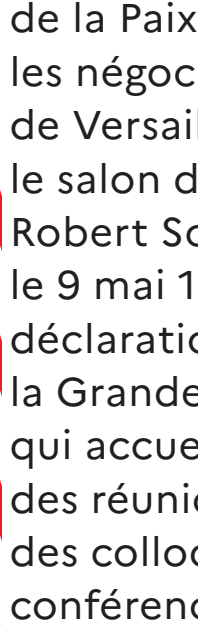
10 / Chambre et salle de bains de la Reine

11 / Salon des Beauvais

12 / Chambre du Roi

13 / Salle de bains du Roi

REZ-DE- CHAUSSÉE



Découvrez notamment le salon des Ambassadeurs où se tint le congrès de Paris qui mit fin à la guerre de Crimée en 1856, la galerie de la Paix où eurent lieu les négociations du traité de Versailles de 1919, le salon de l'Horloge où Robert Schuman prononça le 9 mai 1950 sa célèbre déclaration sur l'Europe, la Grande Salle à manger qui accueille régulièrement des réunions internationales, des colloques et de grandes conférences de presse.

ANIMATIONS

14 / Antichambre des Huissiers

15 / Salon du Congrès
espace Europe : animation immersive du Parlement européen – diaporama de l'exposition *Europe en BD*

17 / Salon de l'Horloge
espace patrimoine sportif – exposition, atelier cartographie et documents d'archives

18 / Galerie de la Paix
exposition *L'Art du chiffre : protéger le secret de la diplomatie*

19 / Grande Salle à manger
le ministère, un monde de métiers – Archives diplomatiques – Centre de crise et de soutien – écoute de podcast – Bureau de la décoration et du patrimoine

20 / Vestibule Est
auditorium – espace diplomatie sportive

21 / Jardin
animation musicale (10 h 30 et 11 h 30 le samedi, 10 h 30 et 12 h 15 le dimanche)

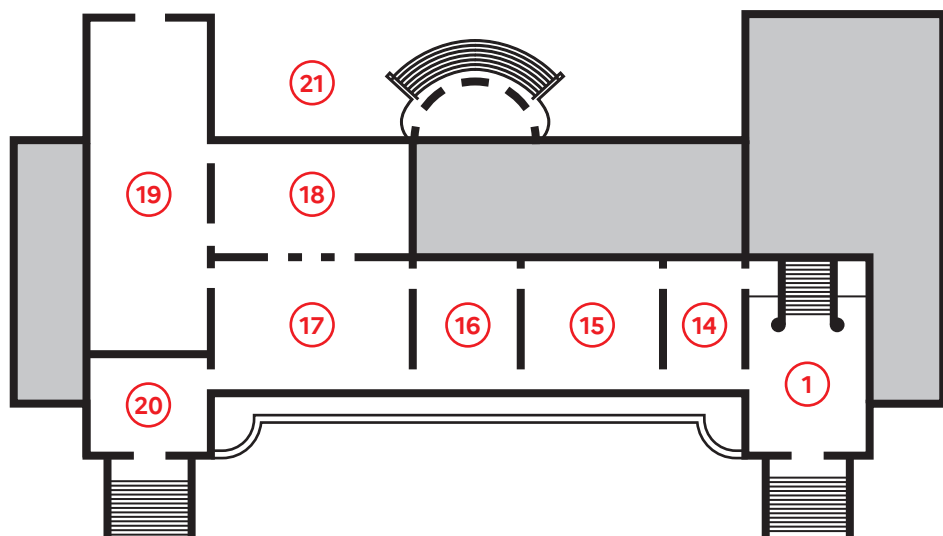
15

Détail du tableau
représentant les signataires
du traité de Paris
le 30 mars 1856.



17

Détail de la fameuse
cheminée du salon
de l'Horloge.



1 / Vestibule d'Honneur

14 / Antichambre des
Huissiers

15 / Salon du Congrès

16 / Salon des
Ambassadeurs

17 / Salon de l'Horloge

18 / Galerie de la Paix

19 / Grande Salle
à manger

20 / Vestibule Est

21 / Jardin

LE MINISTÈRE EN BREF

Le ministère de l'Europe et des Affaires étrangères (MEAE) représente, défend et promeut les intérêts de la France, des Français et des Françaises dans tous les domaines auprès des pays étrangers et au sein des organisations internationales.

LE MONDE POUR CADRE D'ACTION

- Agir dans le monde pour la **paix**, la **sécurité** et le respect des **droits de l'homme**.
- Promouvoir les **entreprises françaises** sur les marchés extérieurs ainsi que l'**attractivité** de la France à l'étranger.
- Contribuer à l'organisation d'une **mondialisation** qui assure un **développement durable** et équilibré de la planète.
- Assurer la présence des **idées**, de la **langue** et de la **culture françaises** tout en servant la diversité culturelle.
- Gérer la sécurité et l'**administration des Français et des Françaises à l'étranger**.

LES MINISTRES

Catherine Colonna
Ministre de l'Europe et des Affaires étrangères

Olivier Becht
Ministre délégué chargé du Commerce extérieur, de l'Attractivité et des Français de l'étranger

Laurence Boone
Secrétaire d'État chargée de l'Europe

Chrysoula Zacharopoulou
Secrétaire d'État chargée du Développement, de la Francophonie et des Partenariats internationaux

163

ambassades

16

représentations
permanentes

92

consulats généraux

118

Instituts français

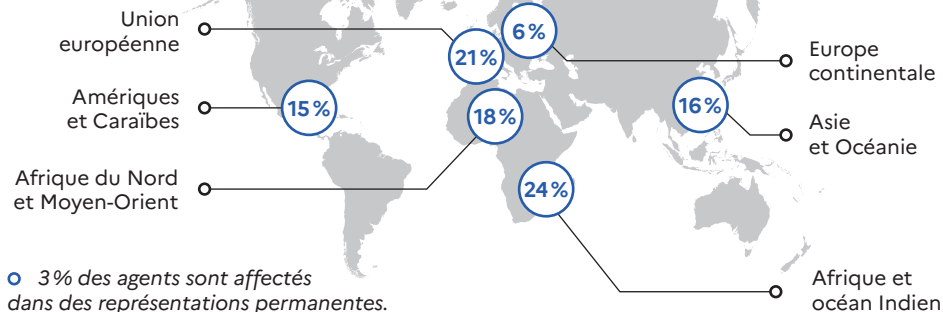
830

Alliances françaises

566

écoles et lycées
de l'Agence pour
l'enseignement
français à l'étranger
(AEFE)

Répartition par zones
géographiques
(décembre 2022)



LA FRANCE, TROISIÈME RÉSEAU DIPLOMATIQUE AU MONDE

Le MEAE s'appuie sur un important réseau d'ambassades et de consulats à l'étranger qui travaillent en lien permanent avec l'administration centrale située à Paris et à Nantes. La France figure au troisième rang des pays les plus représentés dans le monde, après la Chine et les États-Unis.

L'ÉGALITÉ ENTRE LES FEMMES ET LES HOMMES EST UNE PRIORITÉ DU MEAE

Sa politique volontariste lui a permis d'obtenir le label « Égalité professionnelle entre les femmes et les hommes » de l'AFNOR.

3 AGENTS SUR 4 À L'ÉTRANGER

Le MEAE s'appuie sur une mosaïque humaine riche de sa diversité de profils, de sa capacité d'adaptation et de sa mobilité. Un effectif global de 13 719 agents, dont 74 % servent à l'étranger.

AU SERVICE DES FRANÇAIS À L'ÉTRANGER

Le MEAE est chargé de l'administration et de la protection des Français et des Françaises à l'étranger, qu'ils y résident ou y soient de passage.

Les services diplomatiques et consulaires

font office de mairie et de préfecture. Ils sont habilités à établir des documents officiels relatifs à l'identité et à l'état civil. Ils sont également chargés d'organiser certaines élections.

Le Centre de crise et de soutien (CDCS)

coordonne l'action de la France pour les crises se déroulant à l'étranger impliquant des ressortissants français ou dans le cadre d'actions humanitaires d'urgence. Il a développé deux services dédiés à la protection des voyageurs :

- la rubrique **Conseils aux voyageurs** sur **diplomatie.gouv.fr** offre une vision précise de la situation sécuritaire et sanitaire dans chaque pays ;
- le service **Fil d'Ariane** permet aux Français et aux Françaises en voyage à l'étranger de recevoir des alertes et des consignes de sécurité.

Le budget 2023 du ministère s'élève à 6,5 milliards d'euros, soit 1 % du budget général de l'État. La moitié est consacrée aux contributions internationales et aux interventions.

Ci-dessous, quelques exemples emblématiques de son utilisation.

300
millions d'euros
pour les opérations
de maintien de
la paix

700
millions d'euros
attribués à près de
80 organisations,
conventions et
programmes
internationaux

391
millions d'euros
pour les Français et
les Françaises
à l'étranger et les
affaires consulaires

Près de
374
millions d'euros
pour le Fonds
européen de
développement

QUIZ

- ① **Saurez-vous distinguer le portrait de Louis-Philippe de celui de Napoléon III (dans le grand Salon) ? Inscrivez sous les photos le nom de chacun.**

Un indice : Napoléon III porte un manteau d'hermine...



- ② **Jusqu'à quelle date la chambre du Roi servit-elle de chambre aux ministres des Affaires étrangères ?**

- ③ **Pour quels souverains étrangers furent créées les salles de bains du Roi et de la Reine ?**

- ④ **Charade**

Mon premier est le nom d'un dictionnaire.

Mon deuxième est à la fois un légume et une pâtisserie à la crème.

Mon troisième est le mot « homme » en anglais.

Mon tout est le ministre des Affaires étrangères qui prononça le célèbre discours sur l'Europe.

- ⑤ **Dans la voussure du plafond de la Galerie de la Paix est représentée une tête d'Apollon.**

Par quoi est-elle encadrée ?

- a / Des instruments de musique
- b / Des animaux
- c / Des angelots

- ⑥ **Parmi ces domaines d'intervention, lesquels font partie du champ d'action du ministère de l'Europe et des Affaires étrangères ?**

- a / Les droits de l'homme
- b / Le climat et l'environnement
- c / La francophonie
- d / La promotion des entreprises françaises à l'étranger

7 Laquelle de ces missions ne relève pas du Centre de crise et de soutien du ministère ?

- a / Veiller et alerter sur l'actualité sécuritaire dans le monde
- b / Donner des informations pratiques aux Français et des recommandations de sécurité pour chaque pays
- c / Apporter une expertise médicale et psychologique
- d / Coordonner l'action humanitaire de la France
- e / Conserver les archives diplomatiques

8 Quel service au sein d'une ambassade est chargé de l'administration et de la sécurité des ressortissants français séjournant ou voyageant à l'étranger ?

- a / Le Service des visas
- b / Le Service de coopération culturelle
- c / Le Service consulaire
- d / Le Service de presse

9 Laquelle de ces femmes a été la première lauréate du concours d'entrée au Quai d'Orsay ?

- a / Suzanne Borel
- b / Marcelle Campana
- c / Isabelle Renouard

10 En quelle année se sont déroulés les premiers Jeux olympiques modernes ?

- a / 1896
- b / 1898
- c / 1900

Réponses au quiz

- ↓
- 1 / Louis-Philippe à gauche et Napoléon III à droite
 - 2 / 1912
 - 3 / Le roi d'Angleterre Georges VI et son épouse Elizabeth
 - 4 / Robert Schuman
 - (Robert - chou - man)
 - 5 / Des instruments de musique
 - 6 / Tous
 - 7 / Conserver les archives diplomatiques
 - 8 / Le service consulaire
 - 9 / Suzanne Borel
 - 10 / 1896

Sources diplomatiques



Découvrez le podcast
du ministère de l'Europe
et des Affaires étrangères

diplomatie.gouv.fr

