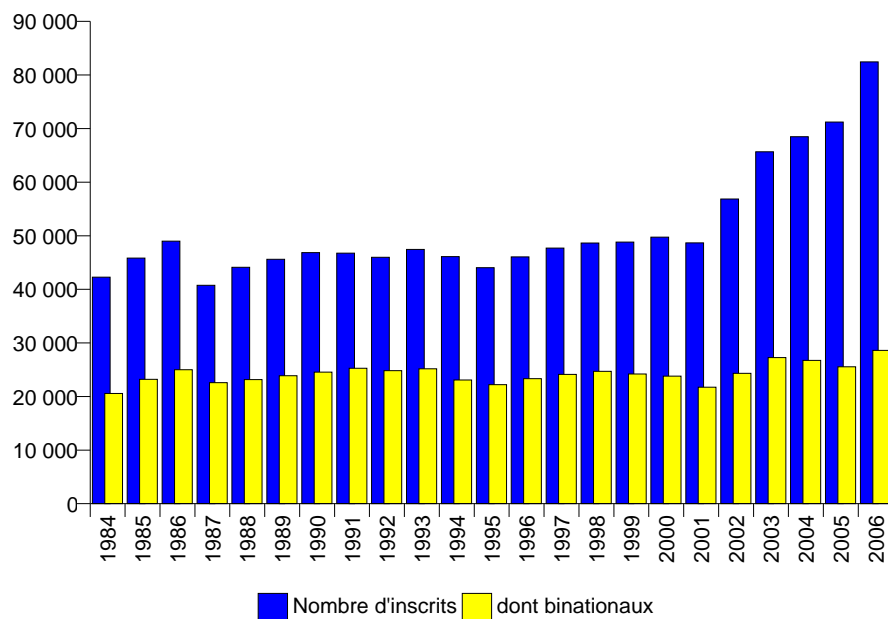


Evolution de la population française établie hors de France et de la population binationale par pays



Année	1985	1990	1995	2000	2002	2003	2004	2005	2006
Immatriculés*	45 825	46 851	44 049	49 749	56 867	65 669	68 477	71 226	82 458
Indice base 1000 en 2000	92	94	89	100	114	132	138	143	166
dont doubles nationaux	23 211	24 557	22 209	23 812	24 319	27 268	26 743	25 541	28 611
Indice base 100 en 2000	97	103	93	100	102	115	112	107	120

* A la suite de la modification de la procédure d'inscription, l'évolution 2003-2005 doit être interprétée avec précaution

Des données par sexe, par tranche d'âge (0 à 5 ans, 6 à 17, 18 et +), par secteur d'activité (4 secteurs) et par catégorie socio-professionnelle (6 CSP) sont disponibles à la cellule statistique

Evolution de la population française établie hors de France et de la population binationale par pays et par poste

	1985	1990	1995	2000	2002	2003	2004	2005	2006
ALICANTE	6 459	6 430	7 914	8 507					0
BARCELONE	13 957	13 827	15 955	15 146	19 296	22 315	23 094	24 763	29 437
BILBAO	2 724	3 437	3 936	4 633	4 704	5 305	5 400	5 225	5 699
MADRID	11 204	10 686	11 883	15 684	26 491	30 443	31 725	32 029	47 322
PALMA DE MAJORQUE	2 447	3 443							
SAINT SEBASTIEN	1 429	1 827							
SEVILLE	4 609	4 826	4 361	5 779	6 376	7 606	8 258	9 209	0
VALENCE	2 996	2 375							
ESPAGNE	45 825	46 851	44 049	49 749	56 867	65 669	68 477	71 226	82 458

* A la suite de la modification de la procédure d'inscription, l'évolution 2003-2005 doit être interprétée avec précaution

Evolution de la population française établie hors de France et de la population binationale par poste dans le pays

ALICANTE

Année	1985	1990	1995	2000	2002	2005
Immatriculés*	6 459	6 430	7 914	8 507		
Indice base 1000 en 2000	76	76	93	100		
dont doubles nationaux	2 571	2 928	3 337	3 820		
Indice base 100 en 2000	67	77	87	100		

BARCELONE

Année	1985	1990	1995	2000	2002	2003	2004	2005
Immatriculés*	13 957	13 827	15 955	15 146	19 296	22 315	23 094	24 763
Indice base 1000 en 2000	92	91	105	100	127	147	152	163
dont doubles nationaux	7 821	7 351	8 817	7 686	8 935	10 010	9 713	9 478
Indice base 100 en 2000	102	96	115	100	116	130	126	123

BILBAO

Année	1985	1990	1995	2000	2002	2003	2004	2005
Immatriculés*	2 724	3 437	3 936	4 633	4 704	5 305	5 400	5 225
Indice base 1000 en 2000	59	74	85	100	102	115	117	113
dont doubles nationaux	1 730	2 000	2 235	2 208	2 016	2 175	2 113	1 927
Indice base 100 en 2000	78	91	101	100	91	99	96	87

MADRID

Année	1985	1990	1995	2000	2002	2003	2004	2005
Immatriculés*	11 204	10 686	11 883	15 684	26 491	30 443	31 725	32 029
Indice base 1000 en 2000	71	68	76	100	169	194	202	204
dont doubles nationaux	4 591	5 842	5 700	7 415	10 830	12 181	12 028	11 043
Indice base 100 en 2000	62	79	77	100	146	164	162	149

PALMA DE MAJORQUE

Année	1985	1990
Immatriculés*	2 447	3 443
Indice base 1000 en 2000		
dont doubles nationaux	1 576	1 902
Indice base 100 en 2000		

Pays : ESPAGNE

SAINT SEBASTIEN

Année	1985	1990
Immatriculés*	1 429	1 827
Indice base 1000 en 2000		
dont doubles nationaux	1 583	1 460
Indice base 100 en 2000		

SEVILLE

Année	1985	1990	1995	2000	2002	2003	2004	2005
Immatriculés*	4 609	4 826	4 361	5 779	6 376	7 606	8 258	9 209
Indice base 1000 en 2000	80	84	75	100	110	132	143	159
dont doubles nationaux	1 314	1 224	2 120	2 683	2 538	2 902	2 889	3 093
Indice base 100 en 2000	49	46	79	100	95	108	108	115

VALENCE

Année	1985	1990
Immatriculés*	2 996	2 375
Indice base 1000 en 2000		
dont doubles nationaux	2 025	1 850
Indice base 100 en 2000		

Pays : ESPAGNE

* A la suite de la modification de la procédure d'inscription, l'évolution 2003-2005 doit être interprétée avec précaution

Des données par sexe, par tranche d'âge (0 à 5 ans, 6 à 17, 18 et +), par secteur d'activité (4 secteurs) et par catégorie socio-professionnelle (6 CSP) sont disponibles à la cellule statistique